

# PİKATEL USBMAX

## Kullanma Kılavuzu

**Bu doküman ELKOTEK Veri İletişim Sistemleri Ticaret A.Ş. tarafından hazırlanmış olup, tüm hakları saklıdır.**

**Ürünlerin bakanlıkça belirlenen kullanım ömrü 7 yıldır.  
Garanti süresi 2 yıldır.**

**Kılavuza Genel Bakış**

Bu kılavuz Pikatel Usbmax modemler için ekleme/kaldırma basamaklarının açıklamalarını anlatmaktadır.

**Taşıma ve Nakliye Sırasında Dikkat Edilecek Hususlar**

Taşıma ve nakliye esnasında lütfen cihaz kutularının üzerinde yer alan talimatlara göre hareket ediniz.

**İnsan ve Çevre Sağlığı ile İlgili Uyarılar Ve Kullanım Hatalarıyla İlgili Bilgiler**

- Lütfen bir arıza meydana geldiğinde cihazı açmayınız veya sökmeyiniz ve cihazın yetkili servisini arayarak arızayı bildirin.
- Bir elektrik şoku tehlikesinden korunmak için cihazı nemli veya sulu bir ortamda (banyo,yüzme havuzu vb.) çalıştırmayınız. Üzerine herhangi bir sıvı (su, çay, kola, vb. ) dökmeyiniz.
- Gaz kaçağı ihbarı durumu varsa cihazı kullanmayınız ve fişten çıkarınız.

**Bakım,Onarım ile İlgili Hususlar ve Ürün Temizliği ile İlgili Bilgiler**

- Bakım ve onarım gerektirecek durumlarda lütfen cihazın yetkili servisini arayınız.
- Ürünü tozlu ortamlarda kullanmayınız. Ürünün üzerinde oluşabilecek tozları da kuru bir toz beziyle alınız.

**Periyodik Bakımlarla ilgili Bilgiler**

Pikatel cihazlarının dış yüzeyini düzenli olarak kuru bir bez ile temizlemeniz tavsiye edilmektedir. Ürünün içindeki elektronik kart ve devreler ile ilgili herhangi bir bakım yöntemi önerilmemektedir.

**Bağlantı ve Montaj ile ilgili Bilgiler**

Bağlantı ve montaj bilgileri için lütfen takip eden bölümlere başvurunuz.

## İÇERİK

Bölüm 1	Giriş .....	5
1.1	Önemli Korunmalar .....	5
Bölüm 2	Pikatel Usbmax Kurulumu .....	7
Bölüm 3	Yazılımın Kaldırılması .....	21
Bölüm 4	Sorun Giderme .....	22



## BÖLÜM 1. GİRİŞ

Pikatel Usbmax, tek kullanıcılar için özel olarak tasarlanmış, internette hızlı sörf yapmanızı sağlayan, sesli ve görüntülü konuşma yapmanızı olanak veren 1 portlu usb modemdir.

Bu kılavuz, Pikatel ile tanışmanıza ve kablolu olarak hızlı bir şekilde internete bağlanmanıza yardımcı olacaktır. Modeminizi bağlamadan önce Pikatel hızlı yükleme ve güvenlik bilgileri kılavuzunu dikkatlice okuyunuz.

### Kutu İçeriği

- Pikatel Usbmax
- 2 adet RJ-11 hat kablosu
- 1 adet USB kablosu
- Splitter
- Kurulum cdsi
- Hızlı Kurulum Kılavuzu

### 1.1 Önemli Korunmalar

Lütfen tüm talimatları okuyun ve uygulayın. Ürün üzerindeki bütün uyarıları ve talimatları izleyin.

#### Çevre

- Ev ortamında durağan kullanım için; azami çevresel sıcaklık 40°C'yi geçmemelidir.
- Harici güneş enerjisi ve/veya ısıtma sistemlerinin yakınına monte edilmemelidir.
- Aşırı ısınma koşulları ve su veya sıvı türü ortamlarda bulundurulmamalıdır.

#### Kalifiye Çalışan Uyarısı

Yalnızca eğitimli ve kalifiye çalışanların, bu cihazların tamirine haiz olması öngörülmektedir.

#### Ürünün Açılması Uyarısı

Cihazın açılması esnasında, vücudun zarar görmesine mahal verebilecek kaza ve cihazın kırılması sonucunda oluşabilecek elektrik çarpması, kaza, yanlış çalıştırma ve statik elektrik oluşabilir. Cihazı izinsiz açmayınız, tamir etmeyiniz veya üzerinde değişiklik yapmayınız.

#### Kurulum Yerinin Temzilik Koşullarının Sağlanması Uyarısı

Kazaların önlenmesi amacıyla, cihazın kurulacağı mekânın temiz ve düzenli tutulması gerekmektedir. Ayrıca cihazın kendisinin, yan aksamının veya bir parçasının üzerine basılmasına karşın yerde tutulmaması ile kazalar önlenmelidir.

#### Temizlik

Cihazı temizlemeden önce bilgisayar ile bağlantısını sökünüz. Sıvı veya aerosol temizleyiciler kullanmayınız. Hafif nemli bir bez ile temizleyebilirsiniz.

#### Su ve Rutubet

Bu ürünü su kenarında, örneğin, bir banyo küveti, lavabo, mutfak seti, çamaşır teknesi kenarında kullanmayınız.

**Havalandırma Uyarısı**

Ürünü kurduğunuzda, iyi havalandırılan bir yer bulmalısınız ve bu sayede ürünün aşırı ısınmadan ve gereksiz maddelerin girişinden (tozun veri kaybına yol açması) dolayı yanlış çalışması veya kaza oluşması gibi olaylar meydana gelebilir. Bu durum, insan vücudunun zarar görmesi ve ürünün bozulmasına yol açabilir.

**Elektromanyetik Dalga Uyarısı**

Elektromanyetik dalga, ürün ve kablosu üzerinde kötü bir etkileşme yaratır ve sinyal sisteminin düzgün çalışmaması ile sonuçlanır. Dolayısıyla, bu ürünü elektromanyetik dalgaların olduğu ortamlarda çalıştırmayınız.

**Yıldırım Uyarısı**

Yıldırımlar, ürünün bozulmasına sebep olabilecek ciddi hasarlara yol açabilir. Ürünü ve kablolarını yıldırım etkisinden uzak yerlere kurunuz. Yıldırım etkisi ile oluşabilecek herhangi bir tehlike olmaması ve aşırı potansiyel dalgalanmasını azaltacak ekipman kurulmasına dikkat gösteriniz.

**Yıldırım Etkinleşmesi Uyarısı**

Yıldırım düşmeleri veya tahminleri esnasında cihazınızı çalıştırmayınız, bağlamayınız ya da sökmeyiniz.

**Yer Kablosu Uyarısı**

Bu ürüne bağlı tüm kablolar, aşırı akım dalgalanmasının azaltılması ve önlenmesi amacıyla yer kabloları ile birbirlerine bağlıdır. Bu üründen ayrılmış ve yalıtılmamış parça veya aksama dokunmayınız.

**Tavsiye Edilen Kurulum Menzili Uyarısı**

Sinyal seviyesinin düşmesine bağlı olarak performansta düşmeler gerçekleşir; tavsiye edilen mesafelerin üzerinde cihazı çalıştırmayınız.

**Aşırı Sıcaklık Uyarısı**

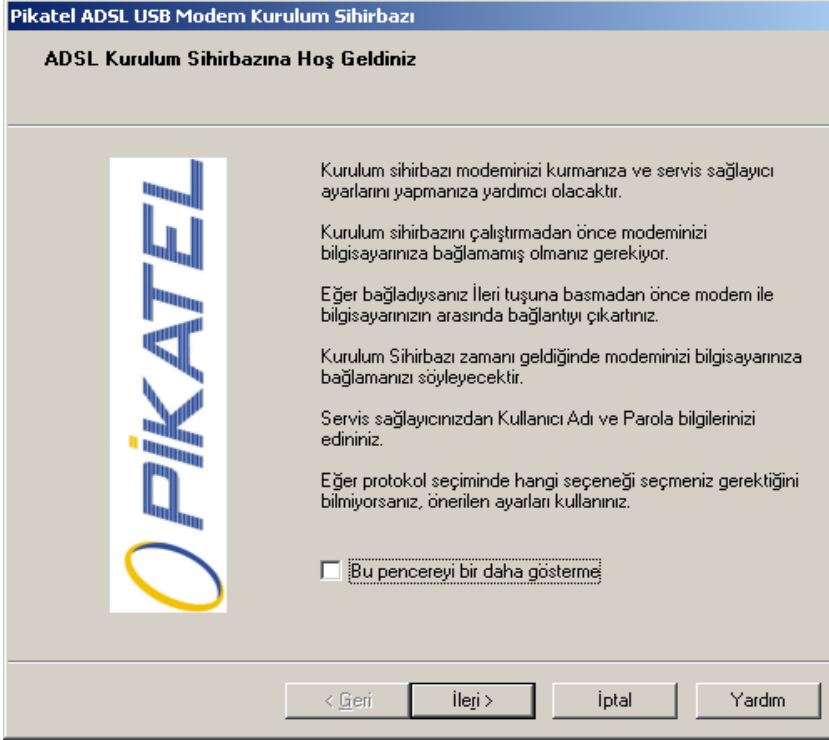
Cihazınızı kurarken etrafında yeteri alan bulunmaması halinde çevresel ekipmanlardan cihaza gelebilecek hava ve aşırı sıcaklık ürünün bozulmasına veya çalışmamasına sebep olabilir. Dolayısıyla her zaman taze hava girişine müsaade edecek ve diğer cihazların ısınmasından etkilenmeyecek şekilde ürününüzün etrafında yeterli bir alan tedarik ediniz. Bu cihazın aşırı ısınmasına karşı 40°C üzerindeki sıcaklıkta bulunan ortamlarda çalıştırmayınız.

**Belgeler ve Yazılım güncellemesi**

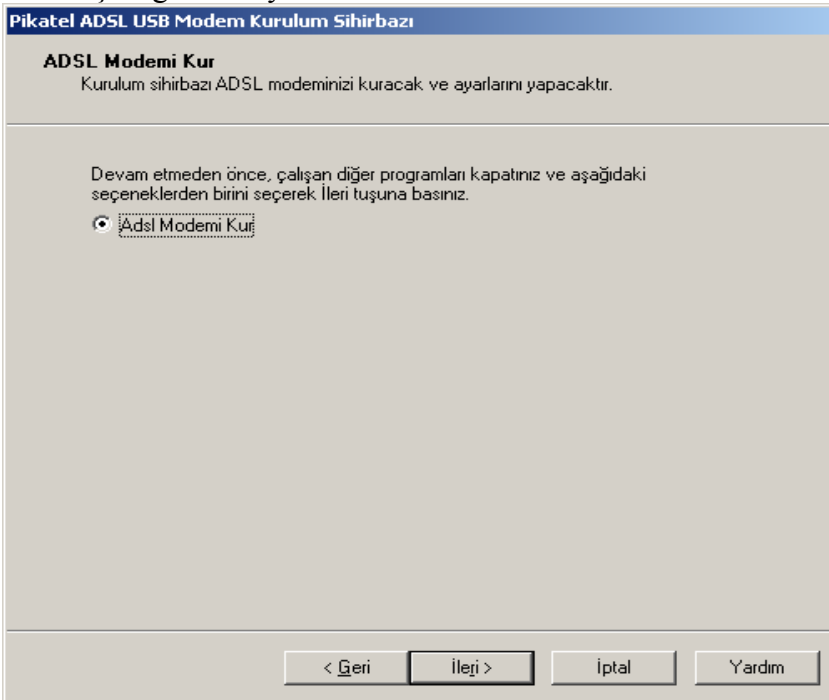
DSL teknolojilerinin devamlı gelişiminden dolayı varolan ürünler düzenli olarak güncellenir. Yeni teknolojiler hakkında daha çok bilgi, yazılım güncellemesi ve dökümanlar için web sitemize başvurunuz.

## BÖLÜM 2. Pikatel Usbmax Kurulumu

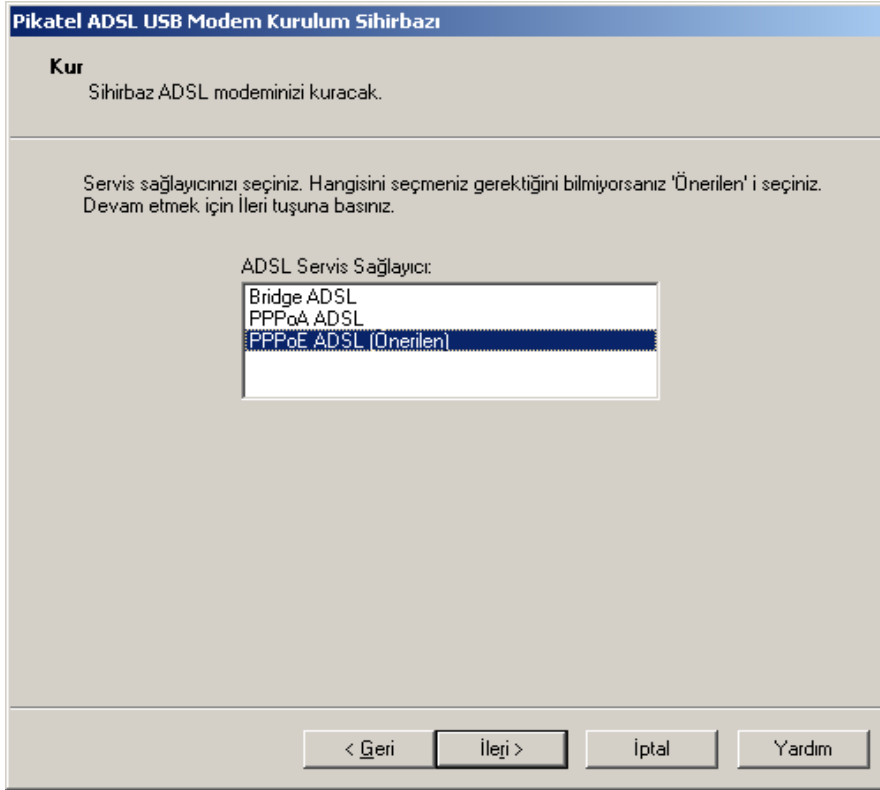
1. Modem kutusundan çıkan kurulum cd'sini bilgisayarınızın cd sürücüsüne yerleştiriniz. Kurulum sihirbazı otomatik olarak başlayacaktır.  
**UYARI: Sihirbaz tarafından modemi bilgisayara takmanız söylenmedikçe lütfen takmayınız.**
2. Gelen pencerede **İleri**'ye tıklayarak devam ediniz.



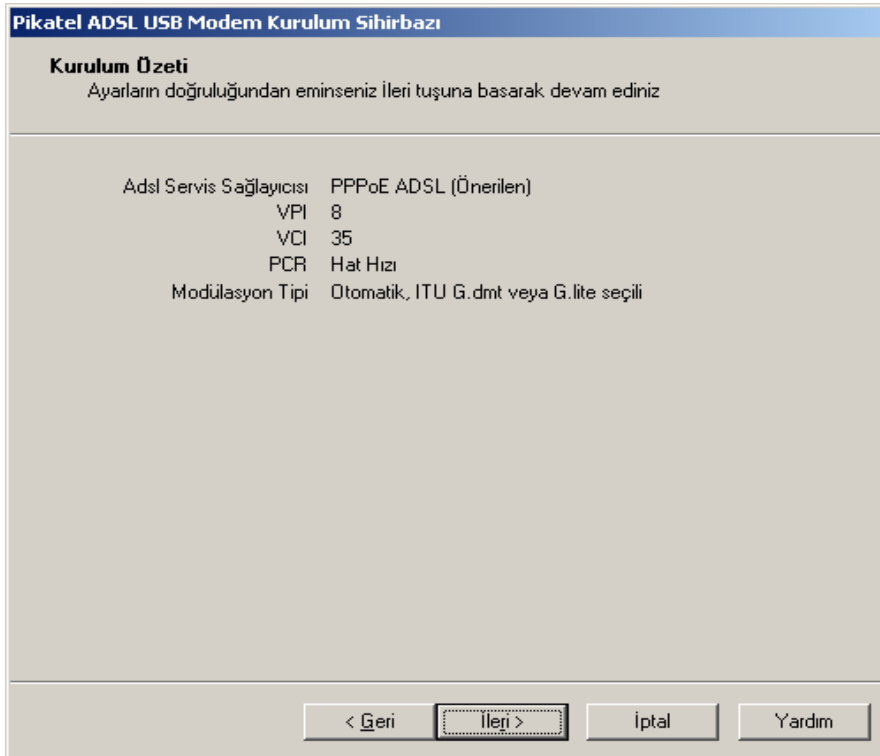
3. **İleri** butonuna tıklamadan önce çalışan diğer programları kapatınız ve “Adsl modemi kur” seçeneğini tıklayarak devam ediniz.



4. Karşınıza gelen pencereden, servis sağlayıcınızdan aldığınız bilgi doğrultusunda PPPoA veya PPPoE seçeneklerinden birini seçerek **İleri**'ye tıklayınız.



5. Aşağıdaki ayarların doğruluğundan emin olduktan sonra **İleri**'ye tıklayınız.



6. Gelen pencerede, servis sağlayıcınızdan aldığımız bilgiler doğrultusunda kullanıcı adını sonuna @ttnet ekleyerek ve parolanızı girerek **İleri**'ye tıklayınız.

**Pikatel ADSL USB Modem Kurulum Sihirbazı**

**Kullanıcı Adı ve Parola**  
ADSL bağlantısı yapmak için kullanıcı adı ve parola gereklidir.

Kullanıcı Adı ve Parolanızı Giriniz.

Kullanıcı Adı:

Parola:

Parola Tekrarı:

< Geri **İleri** > İptal Yardım

7. Kurulum sihirbazı ADSL modeminizi kuracak ve ayarlarını yapacaktır. Bu işlem devam ederken lütfen bekleyiniz.

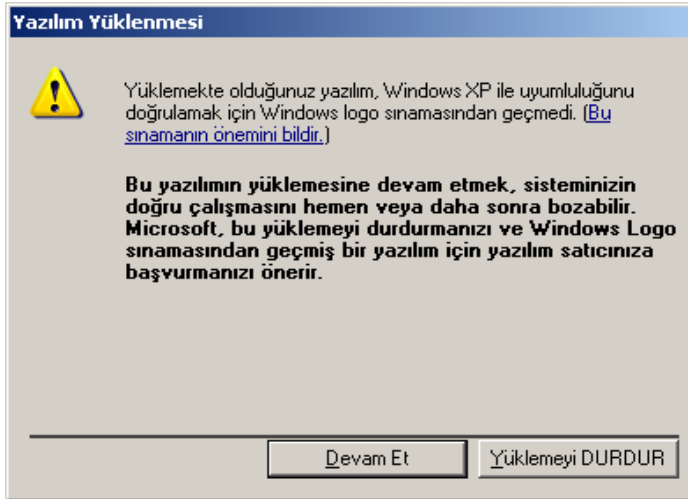
**Pikatel ADSL USB Modem Kurulum Sihirbazı**

**ADSL Modemi Kur**  
Kurulum sihirbazı ADSL modeminiz kuracak ve ayarlarını yapacaktır. Bu işlem birkaç dakika alacaktır.

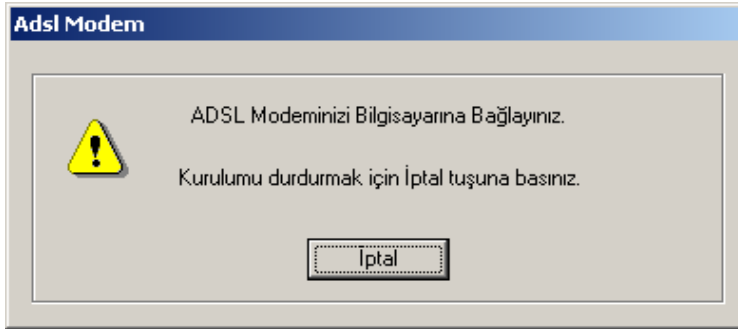
- ▶ ADSL modem sürücülerini kur
- ▶ Sürücülerini ayarla
- ▶ Sürücülerini test et

< Geri **İleri** > İptal Yardım

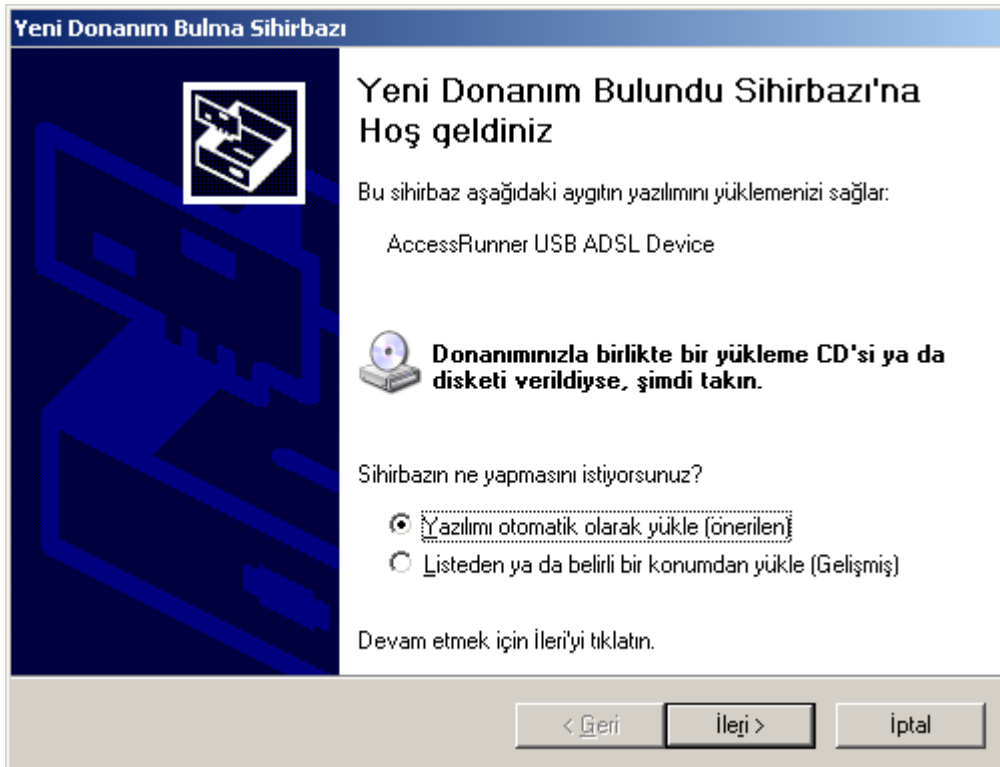
Aşağıdaki pencere karşınıza geldiğinde **Devam Et**'e tıklayarak ilerleyiniz.



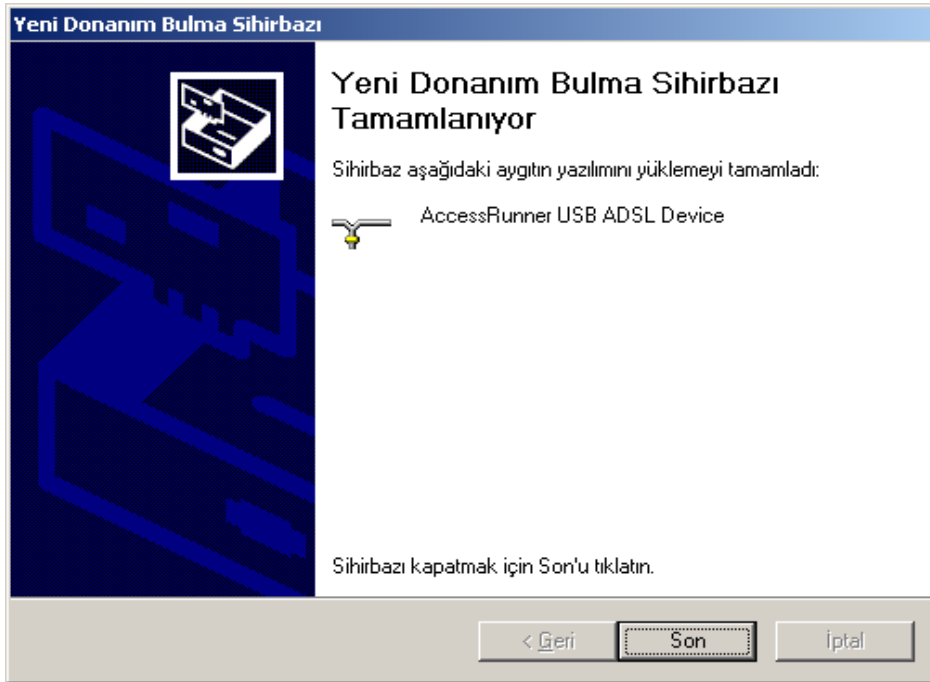
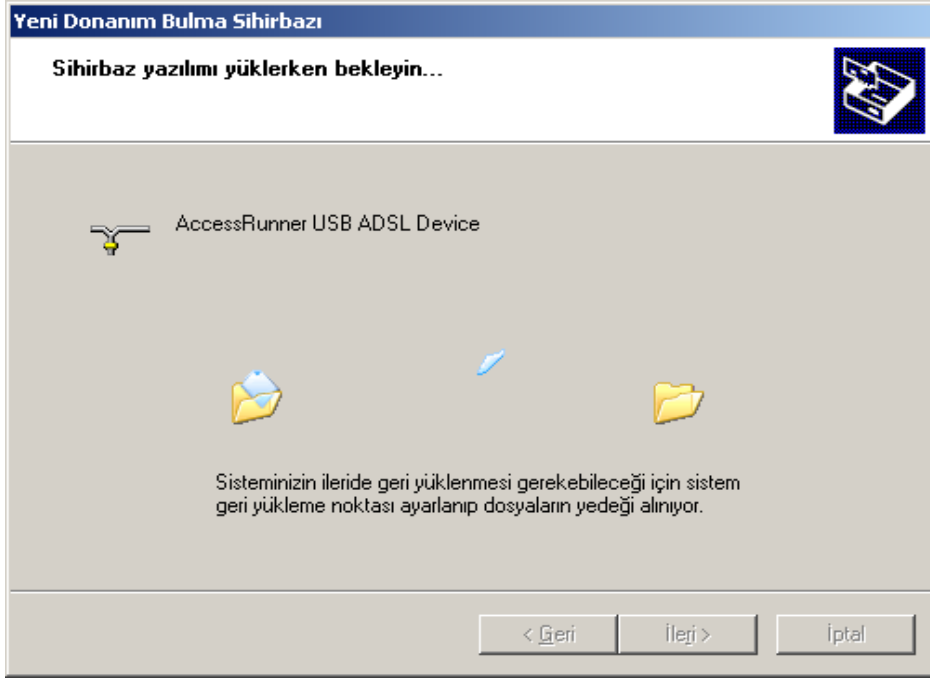
Aşağıdaki uyarı geldiğinde modemini bilgisayarınızın USB portuna bağlayabilirsiniz.



8. Modeminizi bilgisayarınıza bağladığınızda karşınıza işletim sisteminizin yeni donanım ekleme sihirbazı gelecektir. Önerilen'i işaretleyip **İleri**'ye tıklayınız.

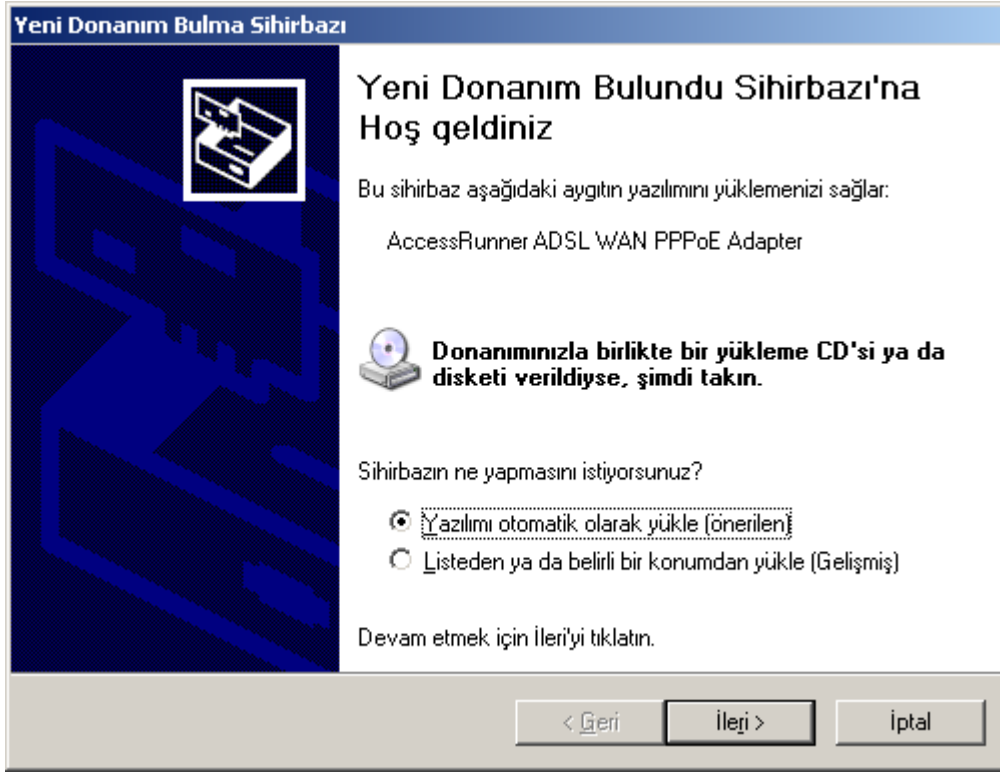


9. Sihirbaz yazılımı yüklerken lütfen bekleyiniz.

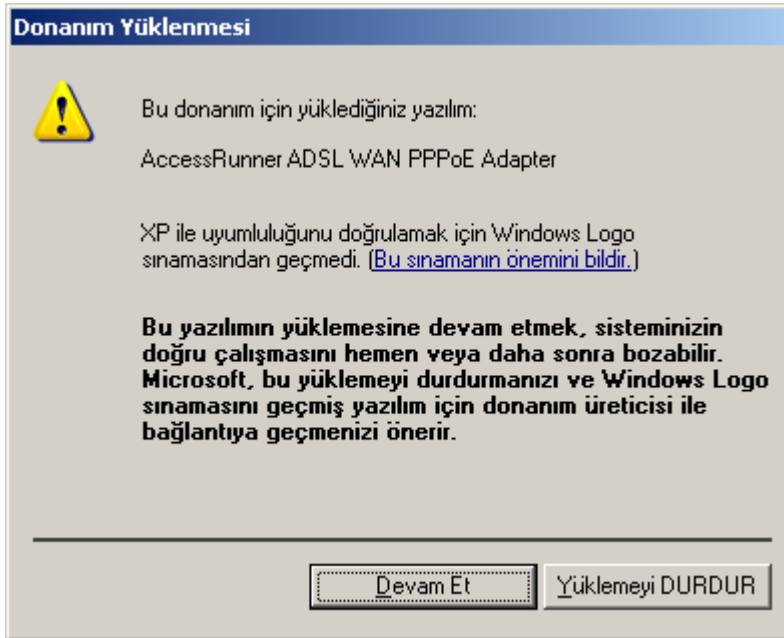


Son'a tıklayarak sihirbazı kapatınız.

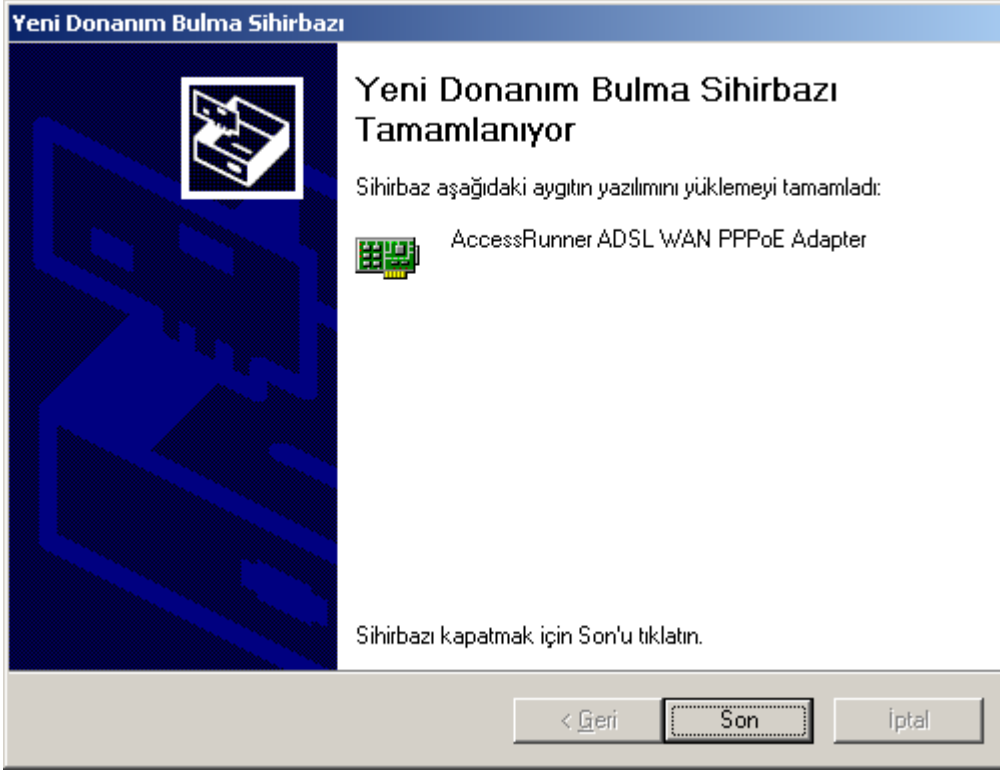
10. Birinci sürücüler yüklendikten sonra karşınıza ikinci sürücü için tekrar yeni donanım ekleme sihirbazı gelecektir. Önerilen'i seçerek **İleri**'ye tıklayınız.



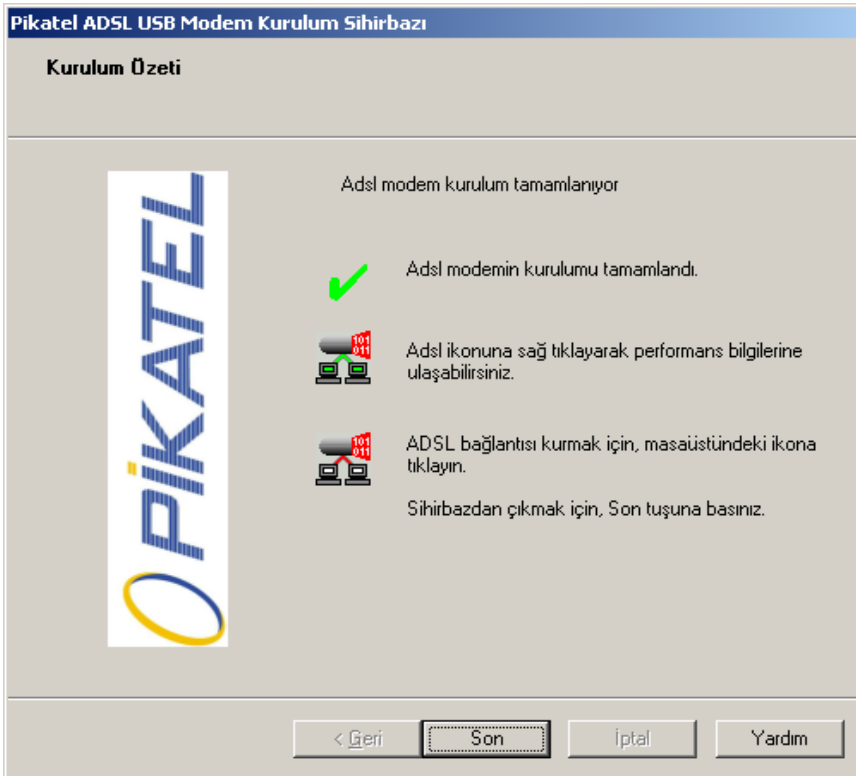
11. Aşağıdaki pencere karşınıza geldiğinde **Devam Et**'e tıklayarak ilerleyiniz.



12. Gelen pencerede **Son**'a tıklayarak kurulumu bitiriniz.



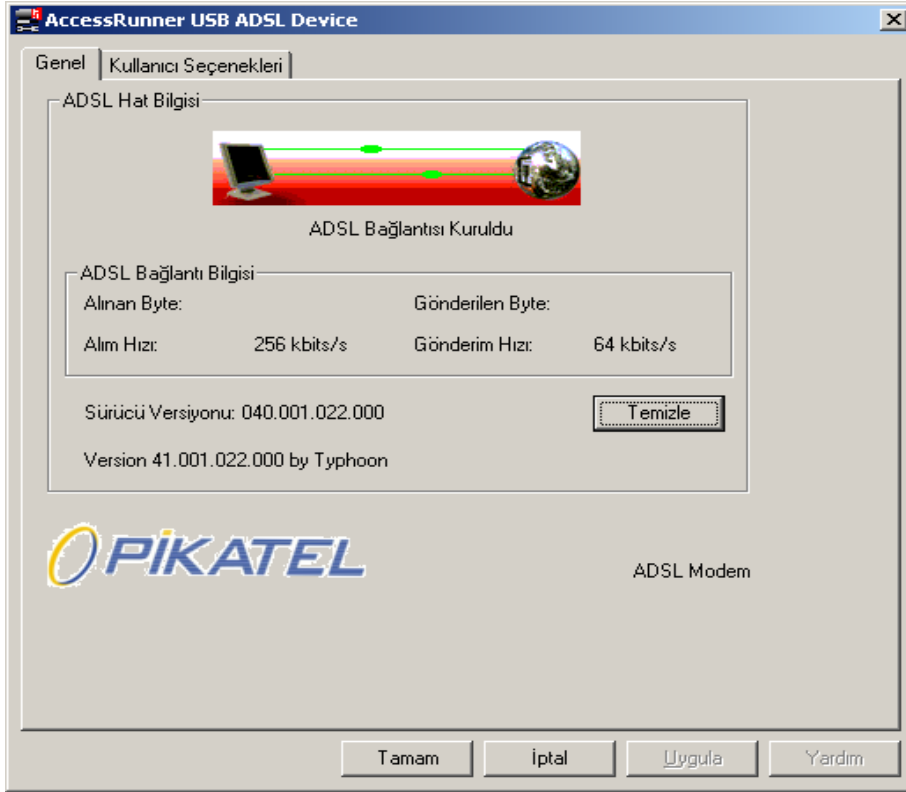
13. Modeminizi işletim sisteminize tanıttıktan sonra gelen penceredeki bilgileri okuyarak **Son**'a tıklayınız.



14. Pikatel Usbmax kurulumu sona ermiştir. Masaüstünüzde aşağıdaki ikonu göreceksiniz.

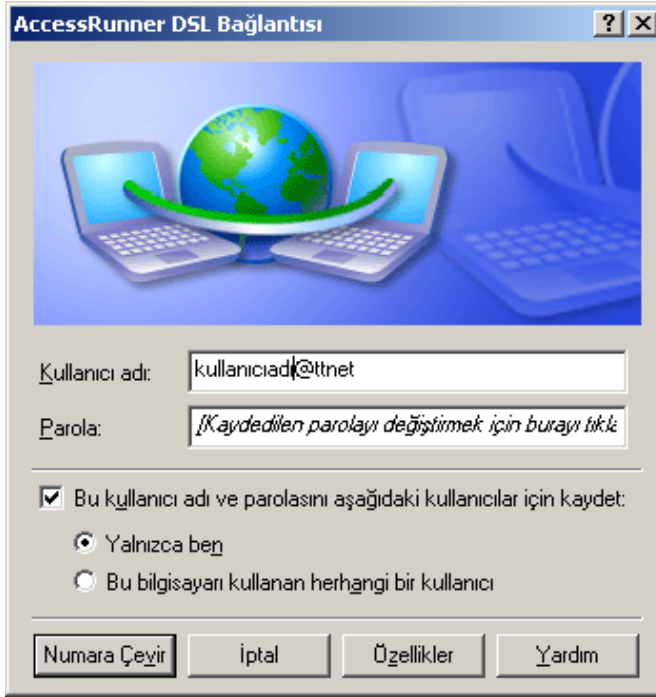


15. Bu ikona çift tıklattığınızda karşınıza bağlantı bilgileriniz gelecektir.



16. Masaüstündeki Access Runner DSL ikonuna çift tıkladığınızda, karşınıza gelen ekranda kullanıcı adınızı ve parolanızı kontrol ettikten sonra Numara Çevir butonuna tıklayınız. ADSL bağlantınız sağlanacaktır.



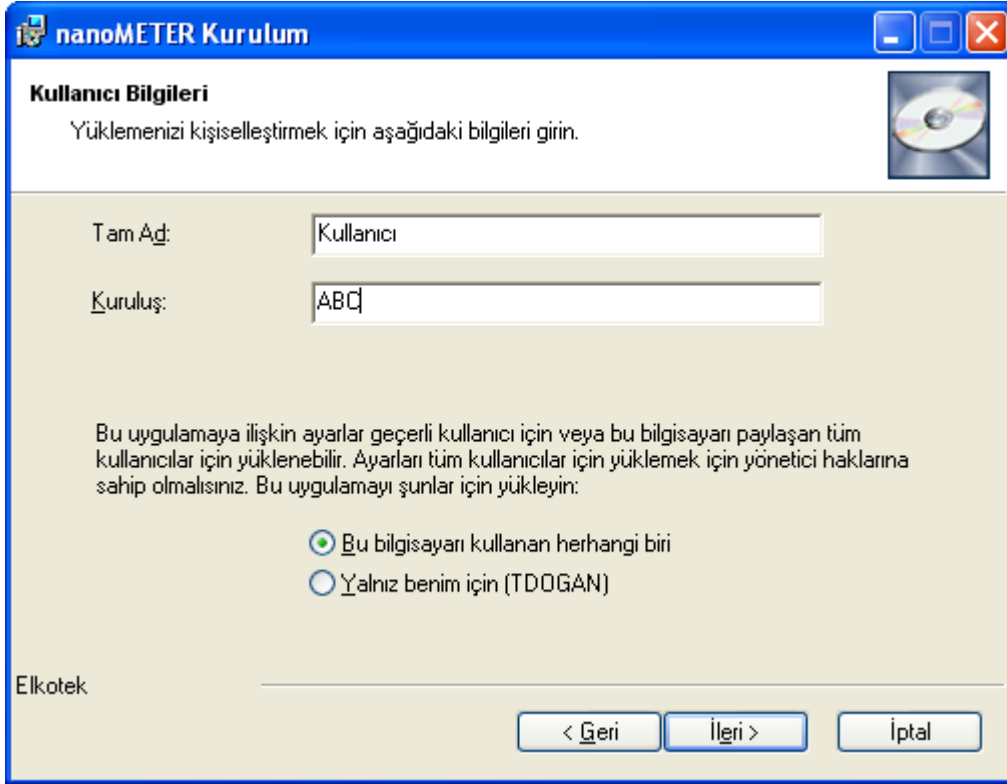


## NanoMeter Download Sayacının Kurulumu

Modemin kurulum cd' nin içeriğinden Nanometer-Download Sayacı dosyasına giriniz ve nanoMeter\_Setup.exe kurulum dosyasının çalıştırınız.



İleri tuşuna basarak devam ediniz



**nanoMETER Kurulum**

**Kullanıcı Bilgileri**

Yüklemenizi kişiselleştirmek için aşağıdaki bilgileri girin.

Tam Ad:

Kuruluş:

Bu uygulamaya ilişkin ayarlar geçerli kullanıcı için veya bu bilgisayarı paylaşan tüm kullanıcılar için yüklenebilir. Ayarları tüm kullanıcılar için yüklemek için yönetici haklarına sahip olmalısınız. Bu uygulamayı şunlar için yükleyin:

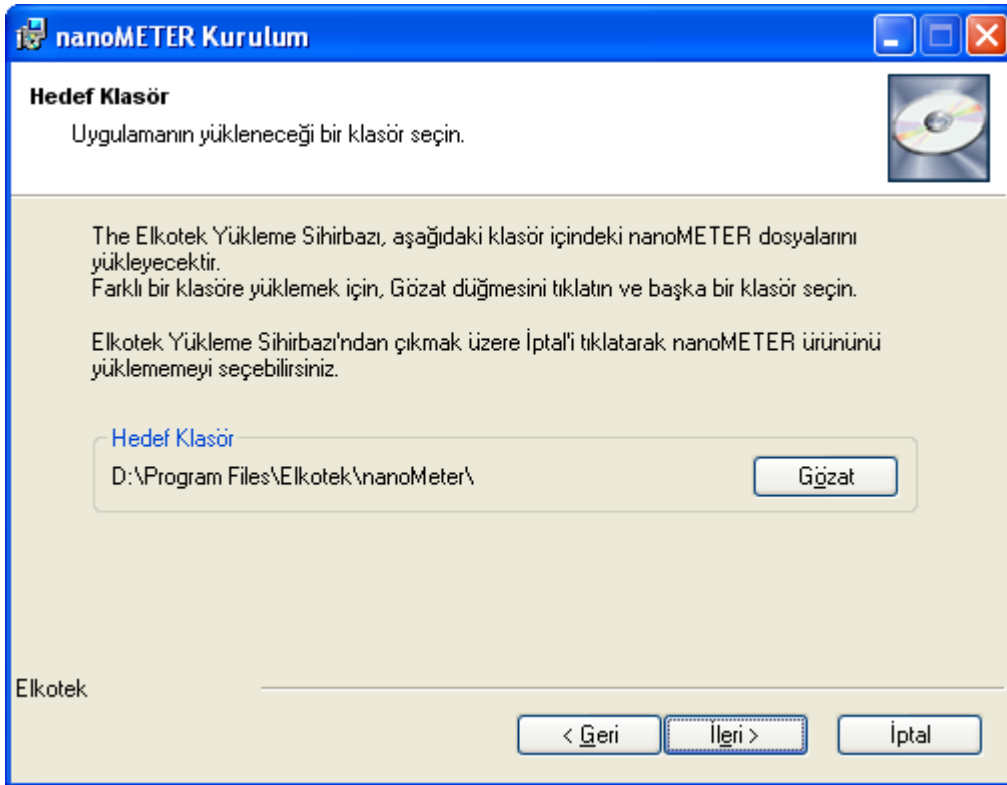
Bu bilgisayarı kullanan herhangi biri

Yalnız benim için (TDOGAN)

Elkoteck

< Geri İleri > İptal

İleri tuşuna basarak devam ediniz



**nanoMETER Kurulum**

**Hedef Klasör**

Uygulamanın yükleneceği bir klasör seçin.

The Elkoteck Yükleme Sihirbazı, aşağıdaki klasör içindeki nanoMETER dosyalarını yükleyecektir. Farklı bir klasöre yüklemek için, Gözet düğmesini tıklatın ve başka bir klasör seçin.

Elkoteck Yükleme Sihirbazı'ndan çıkmak üzere İptal'i tıklatarak nanoMETER ürününü yüklememeyi seçebilirsiniz.

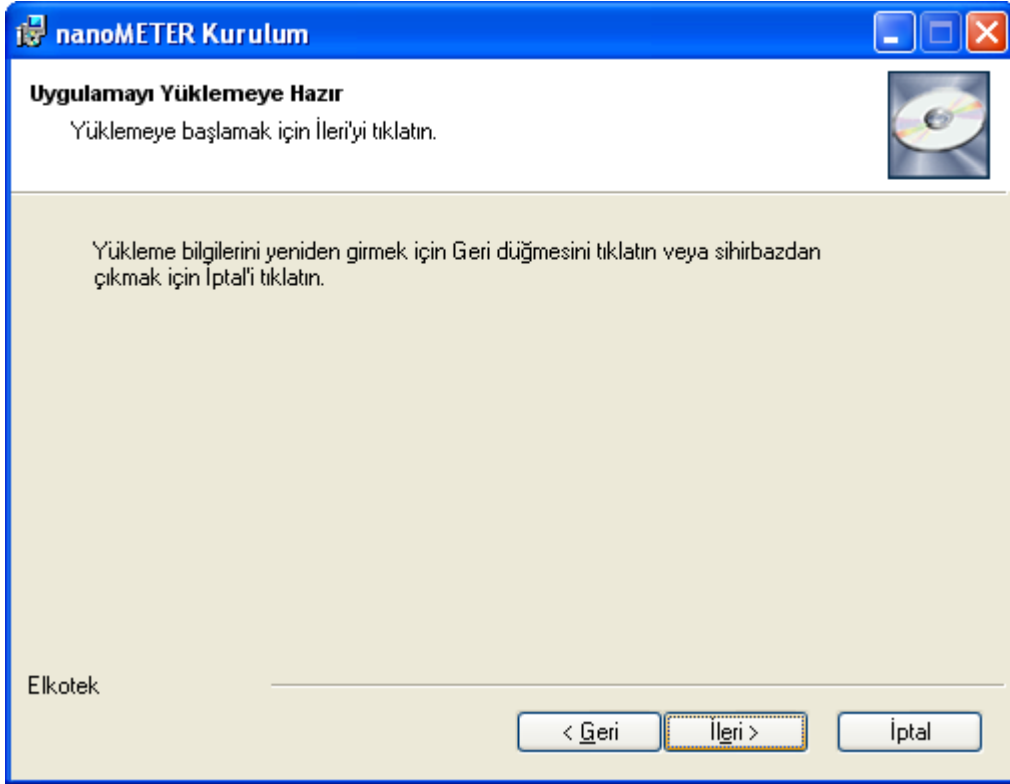
Hedef Klasör

D:\Program Files\Elkoteck\nanoMeter\

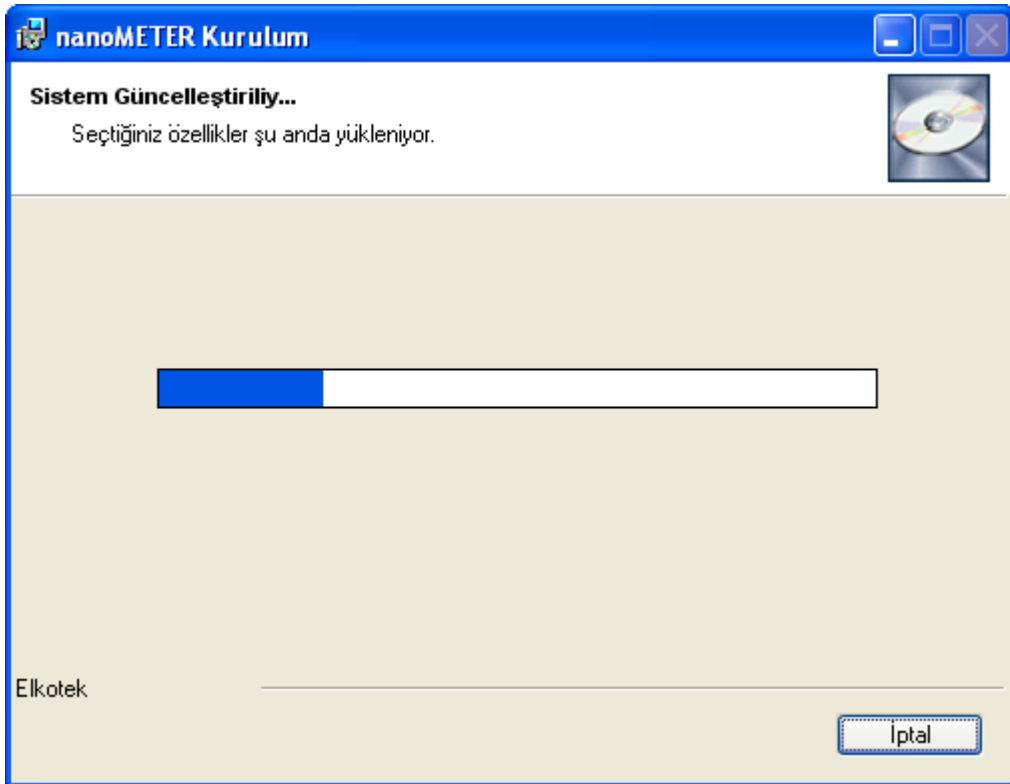
Elkoteck

< Geri İleri > İptal

İleri tuşuna basarak devam ediniz



İleri tuşuna basarak devam ediniz



Kurulum yapılırken lütfen bekleyiniz



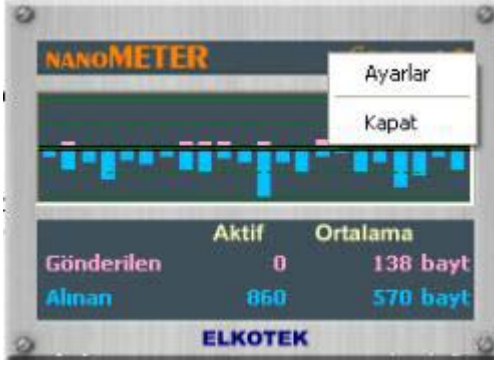
Son tuşuna basınız  
Masaüstünüzde aşağıdaki ikonu göreceksiniz.



İkona çift tıkladığınızda karşınıza ana ekran gelecektir.



Ana ekranın üzerinde sağ tıkladığınızda Ayarlar çıkacaktır.



Ayarlarlar bölümünden bağlantı hızı, limit değeri, veri gösterim biçimi, grafik gösterim renkleri ve diğer özellikler seçilebilmektedir.

The screenshot shows the "Seçenekler" (Options) dialog box. It has a title bar with the text "Seçenekler" and a menu with four options: "Ayarlar", "Trafik", "Bilgi", and "Yardım". The main area is divided into two sections: "Bağlantı Bilgileri" and "Renkler".

**Bağlantı Bilgileri**

- Bağlantı Hızı: 256 kbit
- Limit Değeri: 3 GB
- Gösterim Biçimi:  bit  bayt

**Renkler**

- Alma
- Gönderme
- Zemin Rengi

At the bottom, there are two checkboxes:

- Her zaman üstte
- Windows başlarken çalıştır

At the bottom right, there are two buttons: "Varsayılan" and "Tamam".

Tarihler arası toplam download ve uploadu gösteren rapor ekranı

The screenshot shows the "Seçenekler" (Options) dialog box. It has a title bar with the text "Seçenekler" and a menu with four options: "Ayarlar", "Trafik", "Bilgi", and "Yardım". The main area displays a report for the period from 15 Eylül 2005 Perşembe to 07 Aralık 2005 Çarşamba.

**15 Eylül 2005 Perşembe - 07 Aralık 2005 Çarşamba tarihleri arası toplamlar**

İndirme Toplamı	Gönderme Toplamı
206,53 kB	19,7 kB

At the bottom, there is a checkbox:

- Her ayın sonunda otomatik sıfırla

At the bottom right, there is a button: "Tamam".

## BÖLÜM 3. Yazılımın Kaldırılması

Pikatel Usbmax'ı bilgisayarınızdan kaldırmak için aşağıdaki prosedürü takip ediniz.

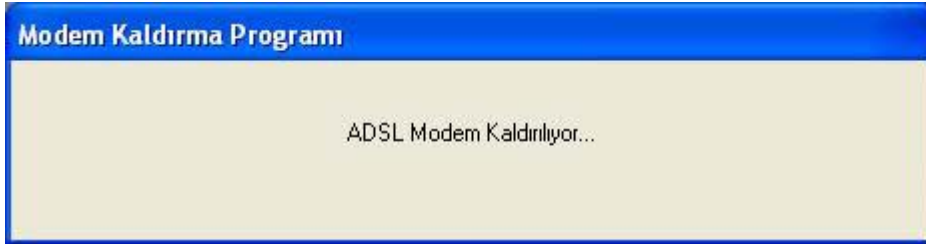
1. Başlat (Start) → Tüm Programlar (All Programs) → ADSL USB Modem → ADSL Modemi Kaldır



2. Karşınıza aşağıdaki uyarı gelecektir. Yazılımı tamamen kaldırmak için **Evet**'e tıklayınız.



3. Modeminiz kaldırılıyor lütfen bekleyiniz.





## **BÖLÜM 4. Sorun Giderme**

### **Sorun 1:**

Pikatel Usbmax çalışmıyor, hiçbir led ışığı yanmıyor, hiç bir güç bağlantısı bulunamadı.

Modeminizin bağlantılarını doğrulayın. Ürünün yada kablosunun hasar görmüş olması ihtimaline karşı ürünü kontrol ediniz. Taşınabilir bilgisayarların batarya modunda USB portuna güç vermemesi olasıdır, taşınabilir bilgisayarın kullanım kılavuzuna başvurunuz. Modeminizin düşük güçlü bir USB hub portuna bağlanmamış olduğunu kontrol ediniz. USB hubın kullanma kılavuzuna başvurunuz.

### **Sorun 2:**

Pikatel Usbmax kurulumu başarısız.

Bilgisayarınızın yukarıda belirtilen işletim sistemlerinden birini desteklediğini ve asgari sistem gereksinimlerini karşıladığını doğrulayın. Pikatel Usbmax'ın düşük –güçlü bir USB hub portuna bağlanmamış olduğunu kontrol ediniz. USB hub'ın kullanma kılavuzuna başvurunuz.

Yukarıda belirtilen sorunlar dışında bir sorun yaşarsanız **0212 336 39 91**'i arayınız veya bilgisayarınıza tanışınız.

**1. Distribütör Firma Bilgileri:**

ElkoteK Veri İletişim Sistemleri Ticaret Anonim Şirketi  
Gazeteciler Sitesi Sağlam Fikir Sokak No.3  
Esentepe 34394 İSTANBUL – TÜRKİYE  
Tel : (212) 212 29 00  
Faks : (212) 212 29 17  
[www.elkoteK.com.tr](http://www.elkoteK.com.tr)

**2. Bakım Onarım Hizmeti Veren Firma Bilgileri:**

ElkoteK Veri İletişim Sistemleri Ticaret Anonim Şirketi  
Gazeteciler Sitesi Sağlam Fikir Sokak No.3  
Esentepe 34394 İSTANBUL – TÜRKİYE  
Tel : (212) 336 39 91  
Faks : (212) 212 29 17  
[www.elkoteK.com.tr](http://www.elkoteK.com.tr)

**3. Üretici Firma Bilgileri:**

Shanghai DareGlobal Technologies Co. Ltd.  
Add 22F Info Tech Building No:1555, KongJiang Rd. Shanghai PC 20009  
Tel: 86-21-65635566 Fax: 86-21-65015599  
<http://www.dare-tech.com>

**4. Test Laboratuvar bilgileri Pikatel Usbmax ADSL Modem'lerinin Uygunluk Beyanı veren ve uygunluk testlerini yapan firmaların bilgileri ::**

<b>EMC (Electromagnetic Compliance) testini yapan firma</b>	<b>LVD (Low Voltage Directive) testini yapan firma :</b>
Bay Area Compliance Laboratory Corporation (BACL) 230 Commercial Street Sunnyvale, CA 94085 Tel: (408) 732-9162 Fax: (408) 732-9164	Waltek Services 8C, West Tower, Aidi Building, No. 5003 Binhe Rd, Futian District, Shenzhen, China

