

Pikatel WUS - 54

Kablosuz USB Adaptor

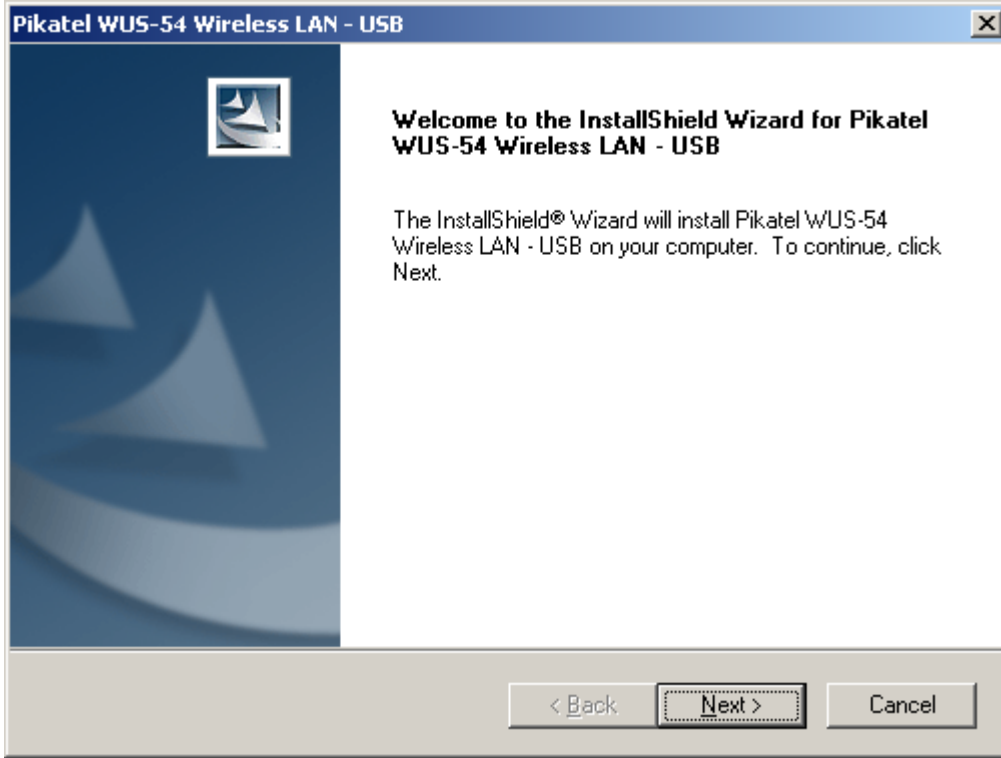
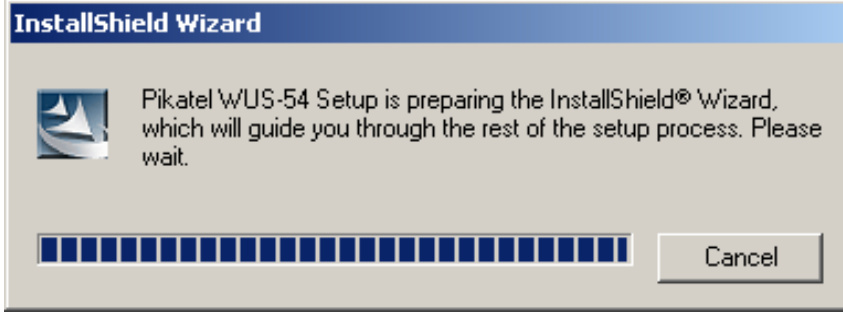
Hızlı Kurulum Kılavuzu

Hızlı kurulum kılavuzunda, Pikatel WUS-54 istemci modu ayarları anlatılmıştır. Ayrıntılı bilgi için cd içerisindeki Türkçe kullanım kılavuzuna bakınız.

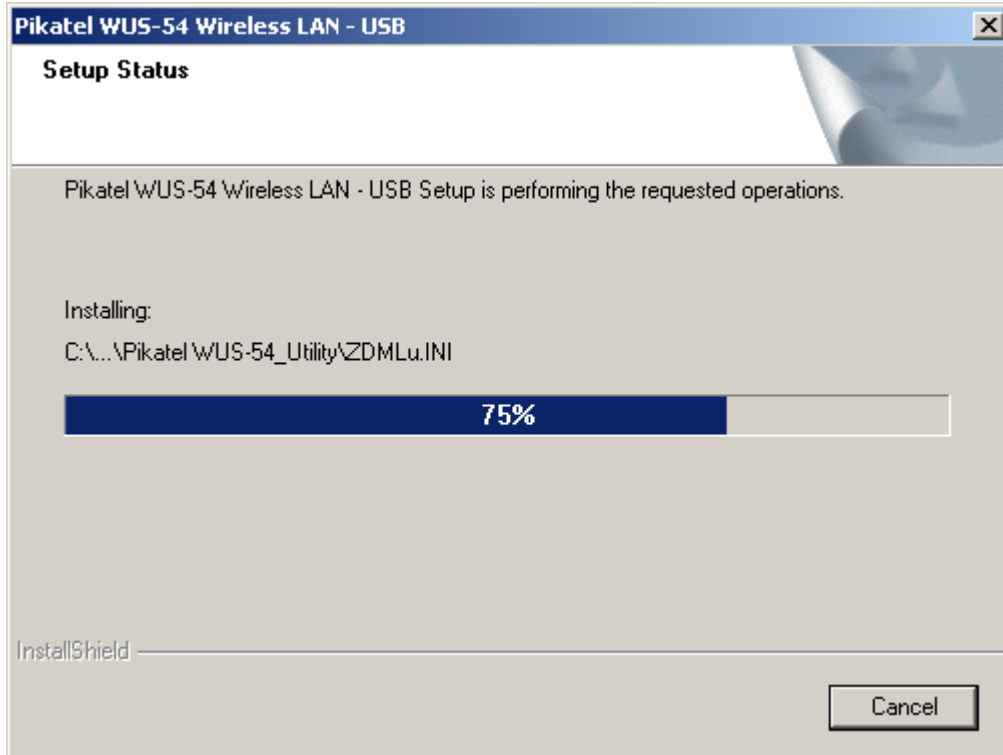
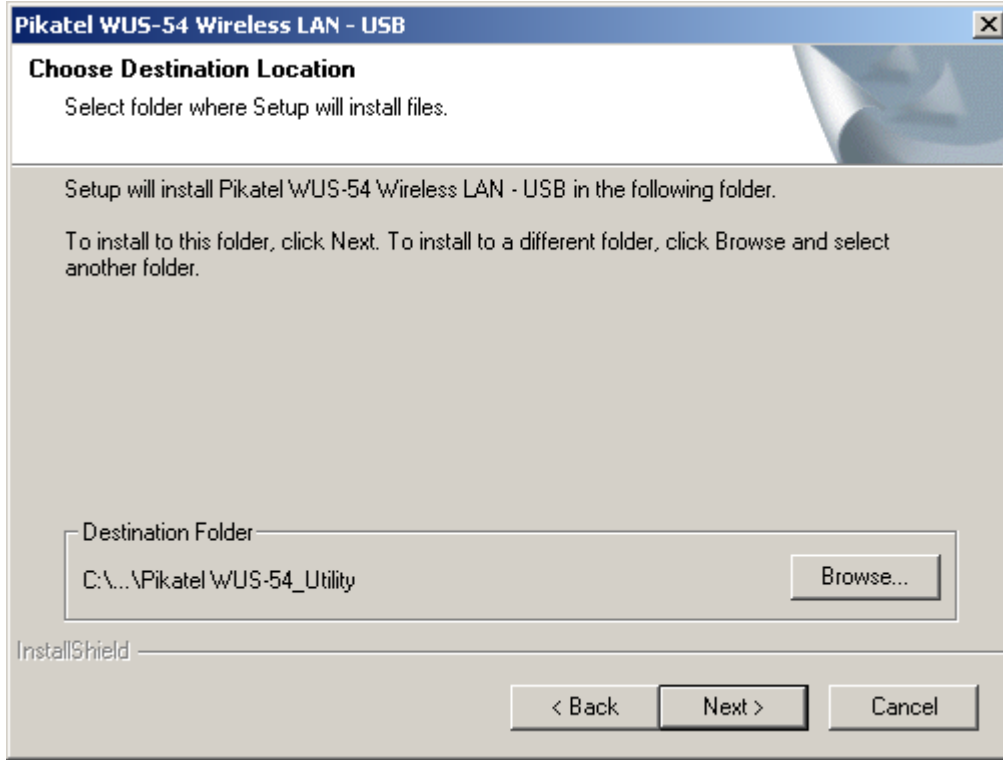
Kutu içerisinden çıkan kurulum cd'sini bilgisayarınızın cd sürücüsüne takınız. Cd otomatik olarak çalışmaya başlayacaktır.

Not: Bilgisayarınıza daha önce yüklediğiniz bir kablosuz USB istemci var ise, WUS-54'ü kurmadan önce mevcut kurulu istemciyi bilgisayarınızdan kaldırınız.

Karşınıza aşağıdaki ekran gelecektir. **Next** butonuna tıklayarak devam ediniz.

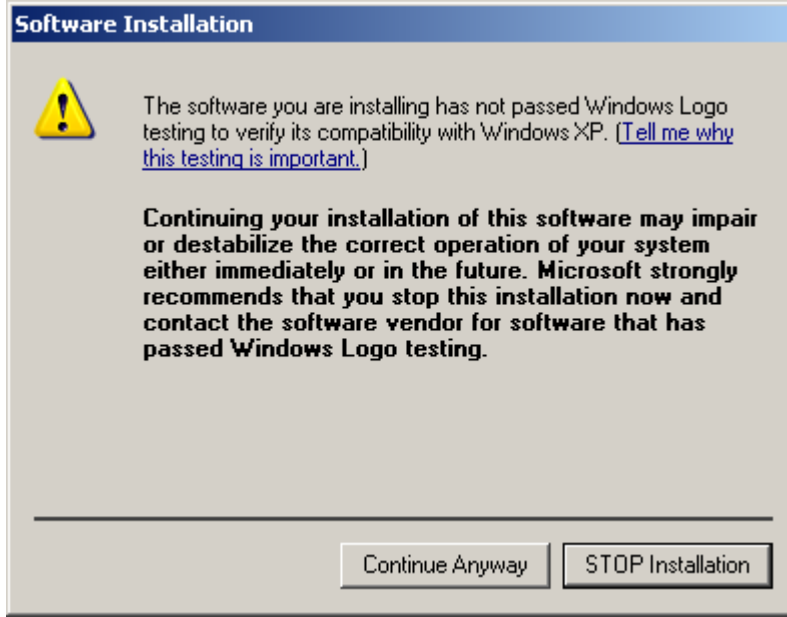


Gelen pencereden tekrar **Next** butonuna tıklayınız.

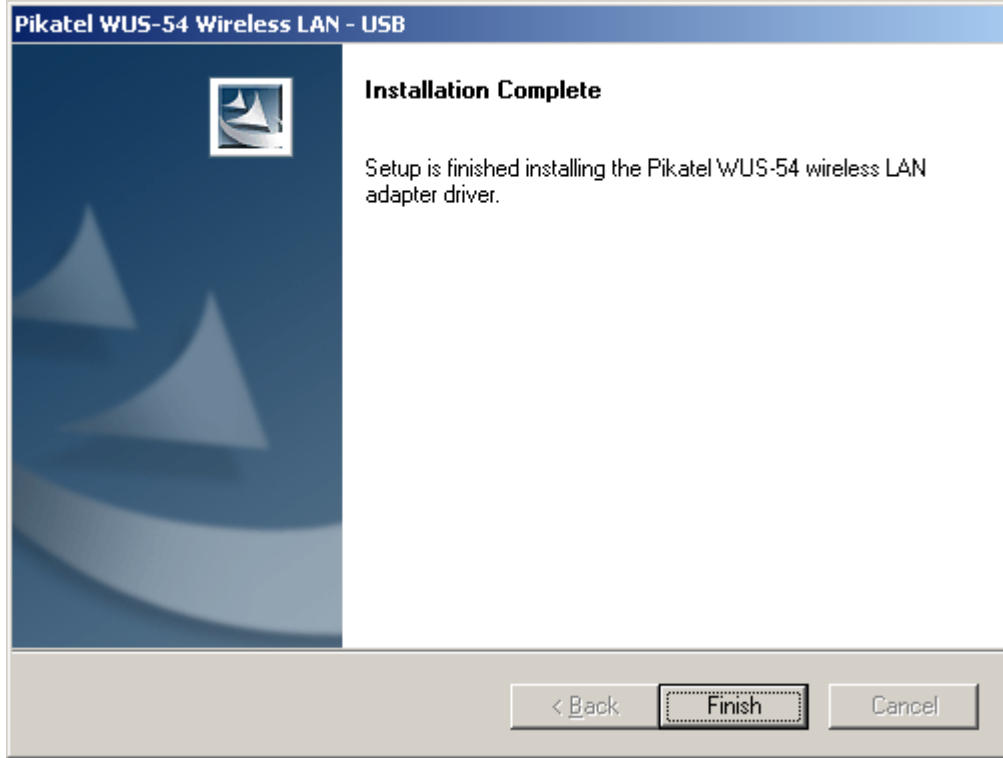


Kurulum yapılırken lütfen bekleyiniz.

Gelen pencerede **Continue Anyway** butonuna tıklayınız.



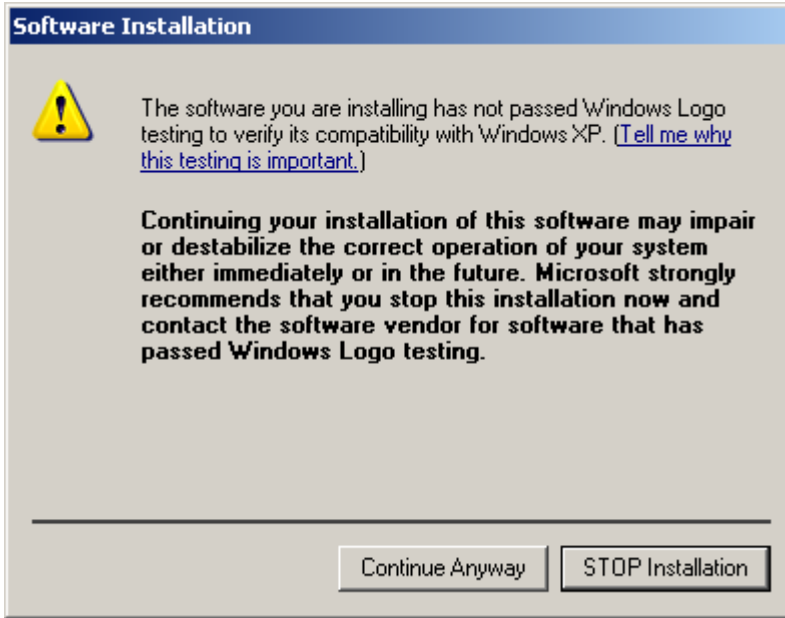
Pikatel WUS-54 kurulumu sona ermiştir. **Finish** butonuna tıklayarak kurulumu bitiriniz.



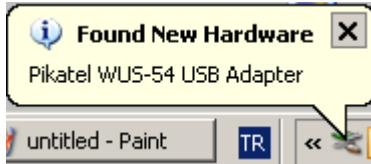
Kurulum tamamlandıktan sonra Pikatel WUS-54'ü bilgisayarınızın USB portuna takınız.

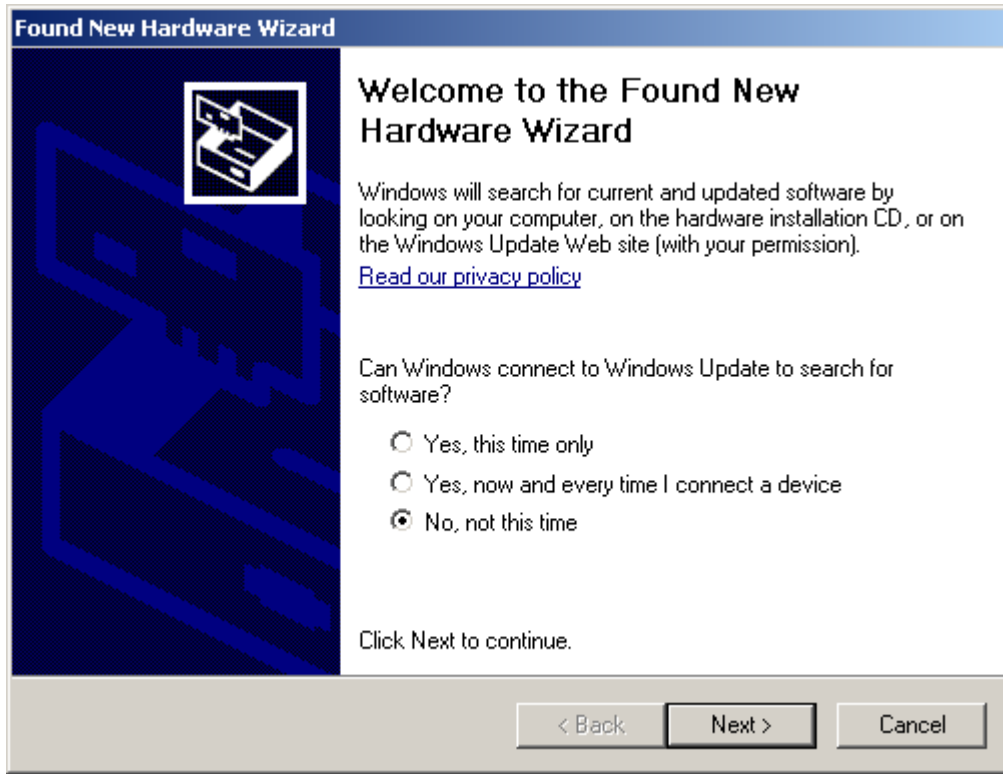


Bu ekran birkaç defa gelebilir, her seferinde **Continue Anyway** butonuna tıklayarak devam ediniz.



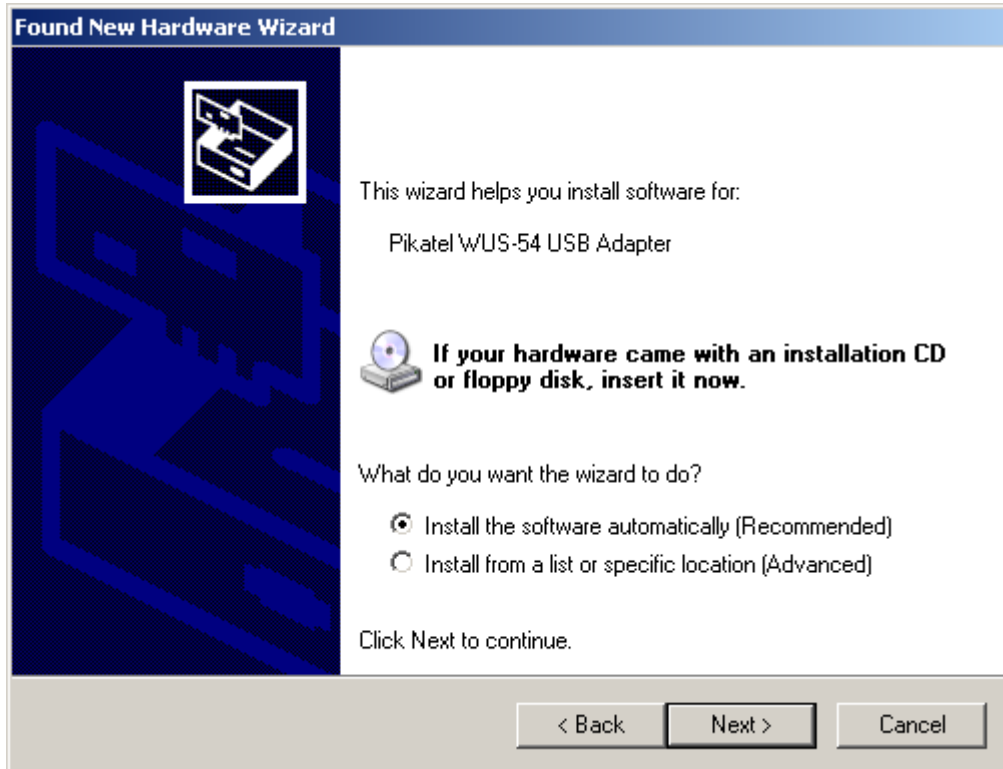
Pikatel WUS-54'ü bilgisayarınıza taktığınızda karşınıza Windows Yeni ürün yükleme ekranı gelecektir.



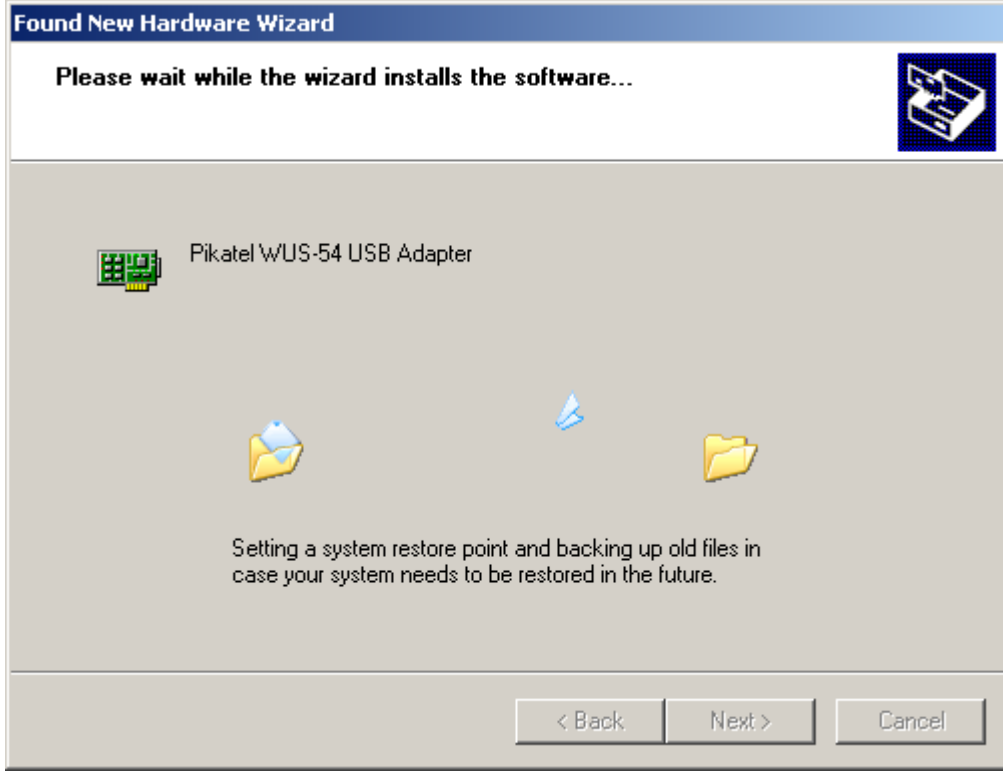


No, not this time seçeneğini işaretleyerek **İleri** (Next) butonuna tıklayınız.

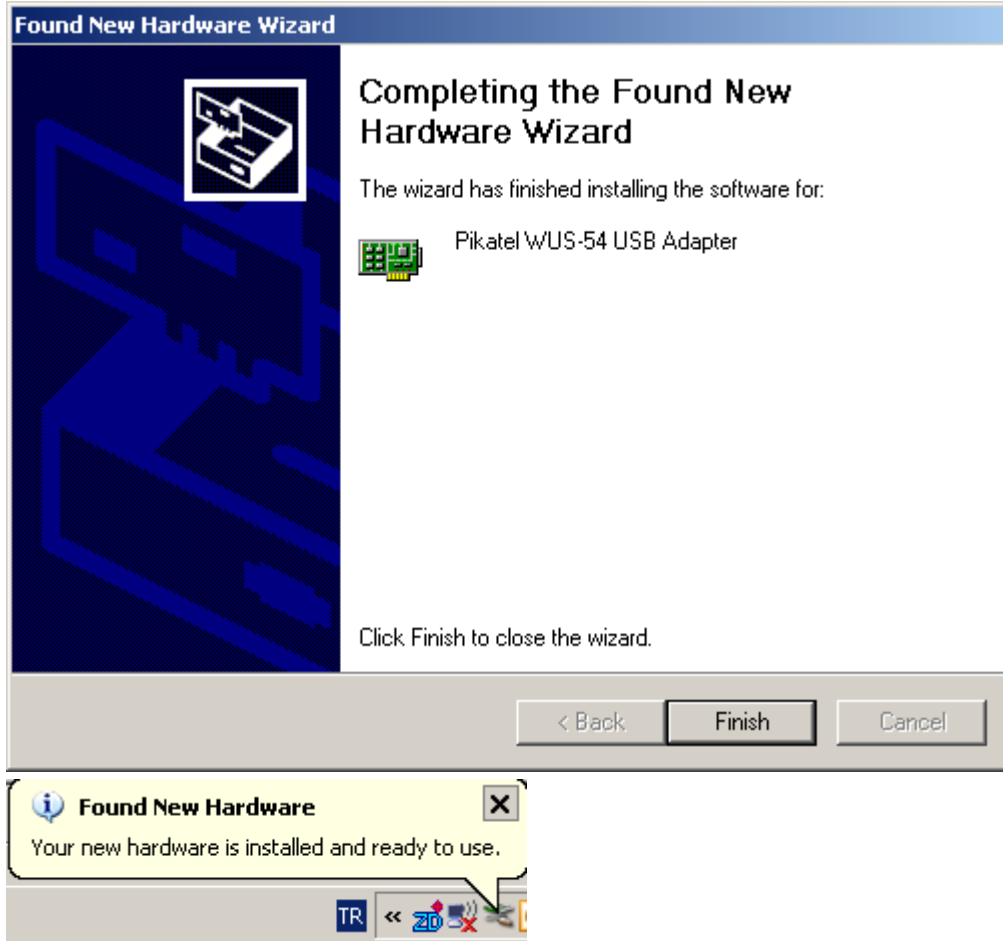
Gelen ekranda Install the software automatically seçeneğini işaretleyiniz ve **İleri** (Next) butonuna tıklayınız.



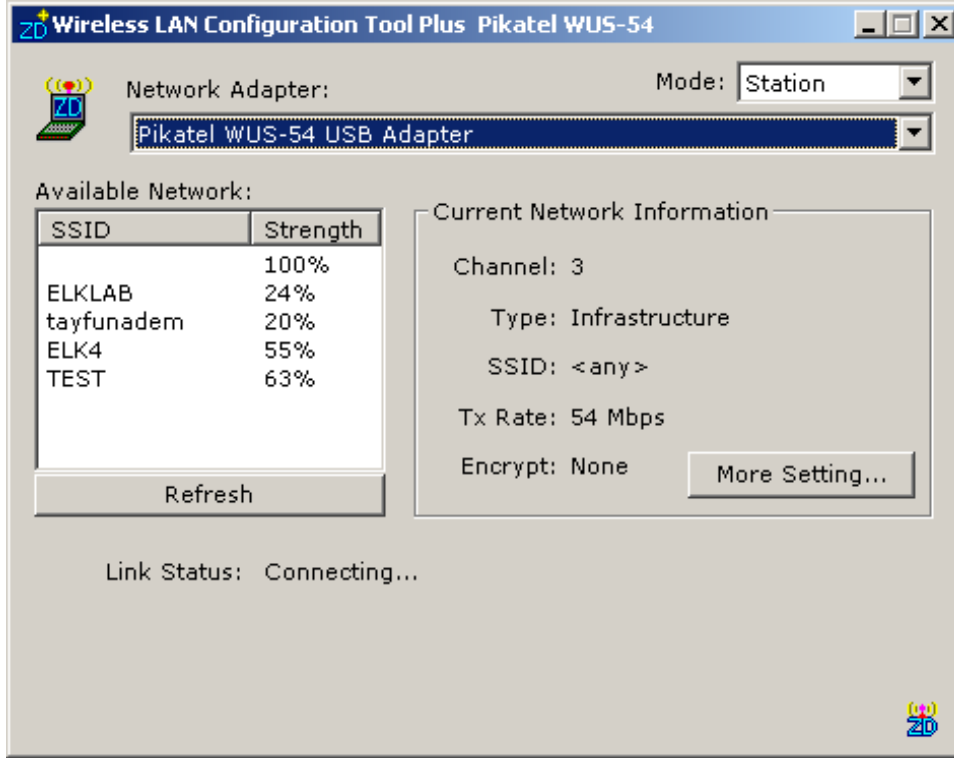
Yükleme yapılırken lütfen bekleyiniz.



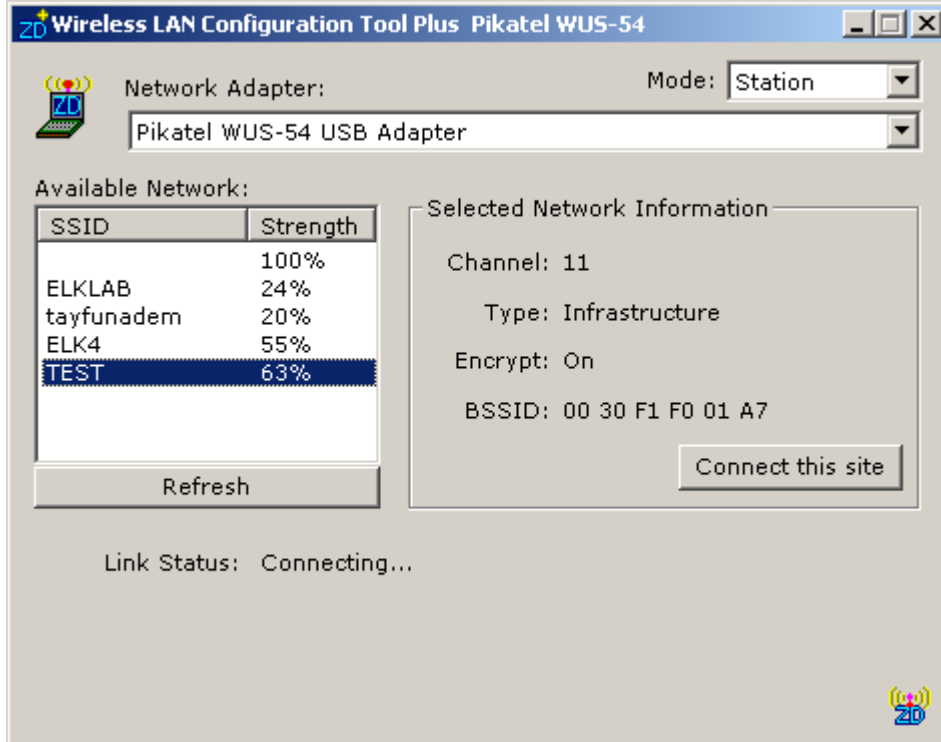
Windows yeni ürün yüklemesini bitirmiştir. **Son** (Finish) butonuna tıklayınız.



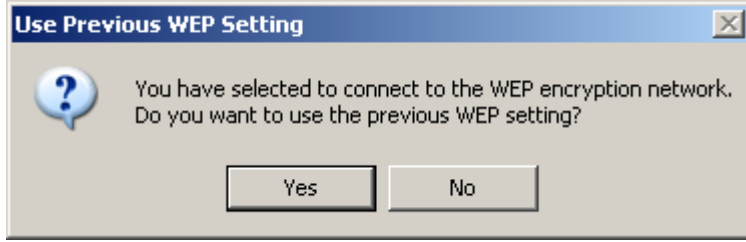
Bilgisayarınızın sağ alt köşesinde oluşan ZD ikonuna çift tıklattığınızda karşınıza aşağıdaki pencere gelecektir.



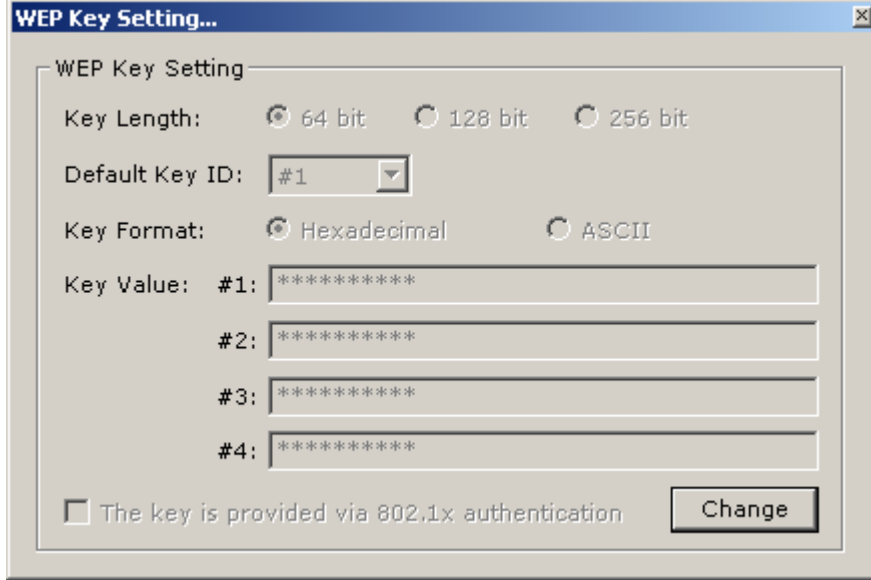
Gelen pencerede **Refresh** butonuna tıkladığınızda, çevrenizde bulunan kablosuz ağların listesini görüntülersiniz. Lütfen bağlanmak istediğiniz ağı seçiniz ve **Connect this site** butonuna tıklayınız.



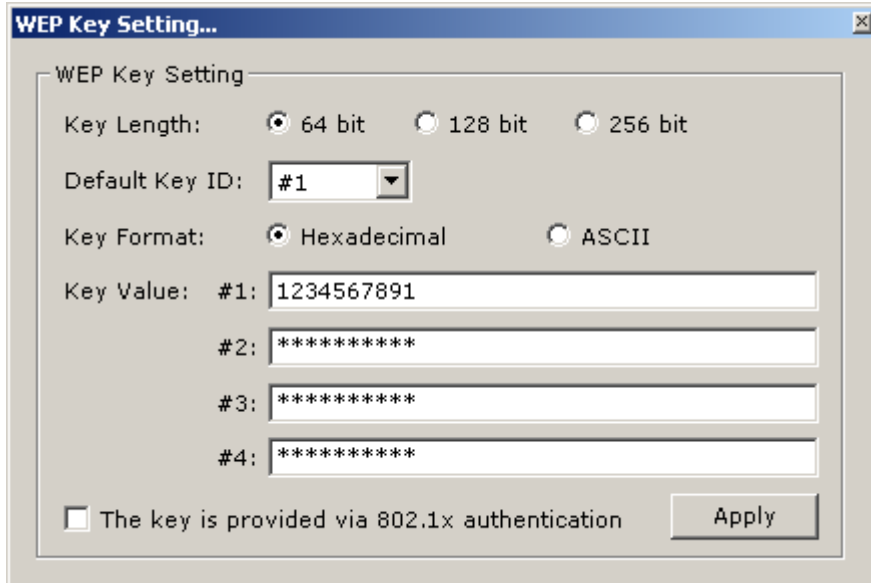
Bağlanmak istediğiniz ağda şifre var ise karşınıza aşağıdaki pencere gelebilir. **No** butonuna tıklayarak devam ediniz.



Karşınıza aşağıdaki pencere gelecektir. **Change** butonuna tıklayınız.



Gerekli değişiklikleri yaptıktan sonra **Apply** butonuna tıklayınız ve pencerenin sağ üst köşesinden pencereyi kapatınız.

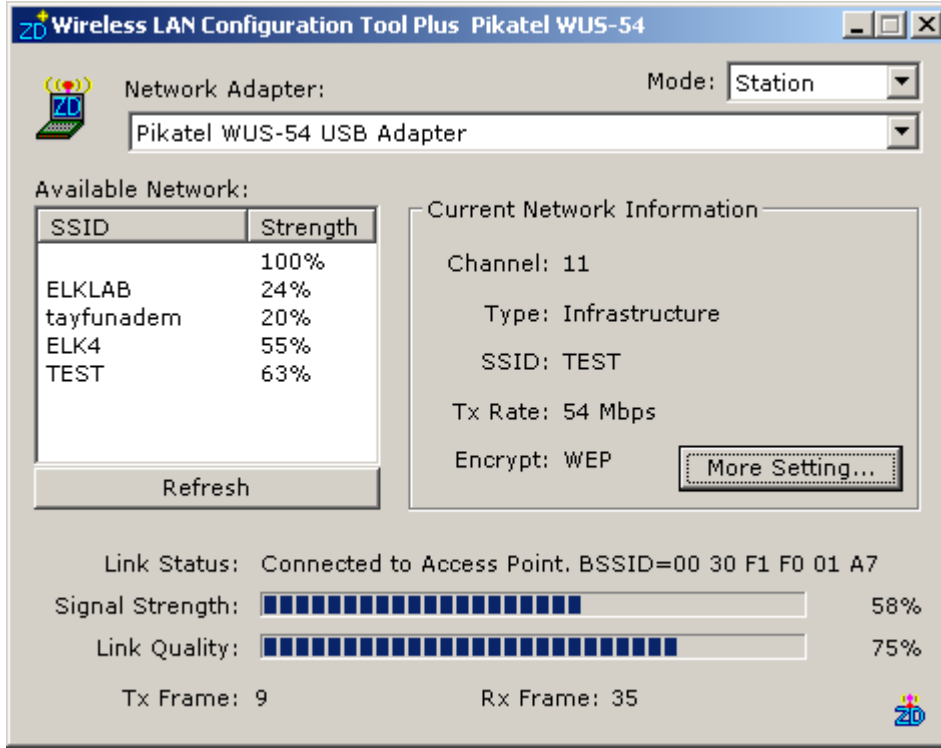


Key Length: 64 bit – 10 karakterden oluşan şifre girmeniz gerekir
128 bit – 26 karakterden oluşan şifre girmeniz gerekir
256 bit – 52 karakterden oluşan şifre girmeniz gerekir

Default Key ID: Şifreyi yazacağınız Key Value bölümünü buradan seçiniz.

Key Format: Hexadecimal veya ASCII olarak seçiniz.

Key Value: Bu bölüme gerekli şifreyi yazınız.



Kablosuz bağlantınız sağlanmıştır.